

goodnews.

Wir bringen jede Fracht in Bewegung.

Februar 2017

**SPEZIAL
AUSGABE**
zum Schweizerzug beginnend
auf der Rückseite des Magazins.

04. SANIERUNG

Erste Etappe in Frenkendorf abgeschlossen

06. SLOTBUCHUNG

Erfolgreiche Einführung der Slotbuchung

07. GO LIVE

Swissterminal mit neuer Website

Combine.
Move.

swissterminal

golive.



Geschätzte Leserinnen und Leser

Der Oktober 2016 war für Swissterminal historisch: Am 4. Oktober 2016 fuhr der erste Schweizerzug von Frenkendorf nach Rotterdam. Nach sechs Jahren ist Swissterminal wieder zurück im Transportgeschäft. Mit dem Schweizerzug bieten wir ein zuverlässiges Produkt zu marktgerechten Preisen. Die ersten Monate haben uns bestätigt, dass wir auf dem richtigen Weg sind und wir haben seit dem Fahrplanwechsel im Dezember auch Rekingen (Zürich Nord) mittels einer AC-Verbindung an Rotterdam angebunden. Lesen Sie mehr zum Schweizerzug in unserer Spezialausgabe – beginnend auf der Rückseite dieses Magazins.

Des Weiteren haben wir im Herbst 2016 auch die Slotbuchung für die LKW-Fahrer auf allen unseren

Terminals erfolgreich eingeführt. Schon nach wenigen Tagen und Wochen konnten wir die Wartezeiten für die LKW-Fahrer und unsere Planung massiv optimieren: eine klassische Win-Win-Situation.

In Rekordzeit haben wir ebenfalls die Kranbahnfundamente auf unserem Terminal in Frenkendorf saniert. In Frenkendorf gehen die Sanierungsarbeiten 2017 weiter und wir werden weiterhin alle Arbeiten so einrichten, dass das Tagesgeschäft davon unberührt bleibt.

Wir entwickeln uns weiter für Sie und wünschen Ihnen hiermit eine spannende Lektüre!

Roman Mayer

4

■ **SANIERUNG**

Erste Etappe der Sanierungsarbeiten am Terminal Frenkendorf abgeschlossen



6

■ **SLOTBUCHUNG**

Erfolgreiche Einführung der Slotbuchung



7

■ **GO LIVE**

Swissterminal mit neuem Online-Auftritt



8

■ **EVENTS**

Rückblick auf 6. Swissterminal-Cup und DHL-Lehrabschluss



■ **INHALT**

Konzept und Gestaltung
Redaktion
Bilder
Ausgabe
Auflage

Swissterminal AG
Swissterminal AG
Swissterminal AG
01/2017 Magazin «goodnews»
2'000 Exemplare

Kontakt:

Swissterminal AG
Flachsackerstrasse 7
4402 Frenkendorf
Schweiz
Tel 061 906 45 45
Fax 061 906 45 50
info@swissterminal.com
www.swissterminal.com

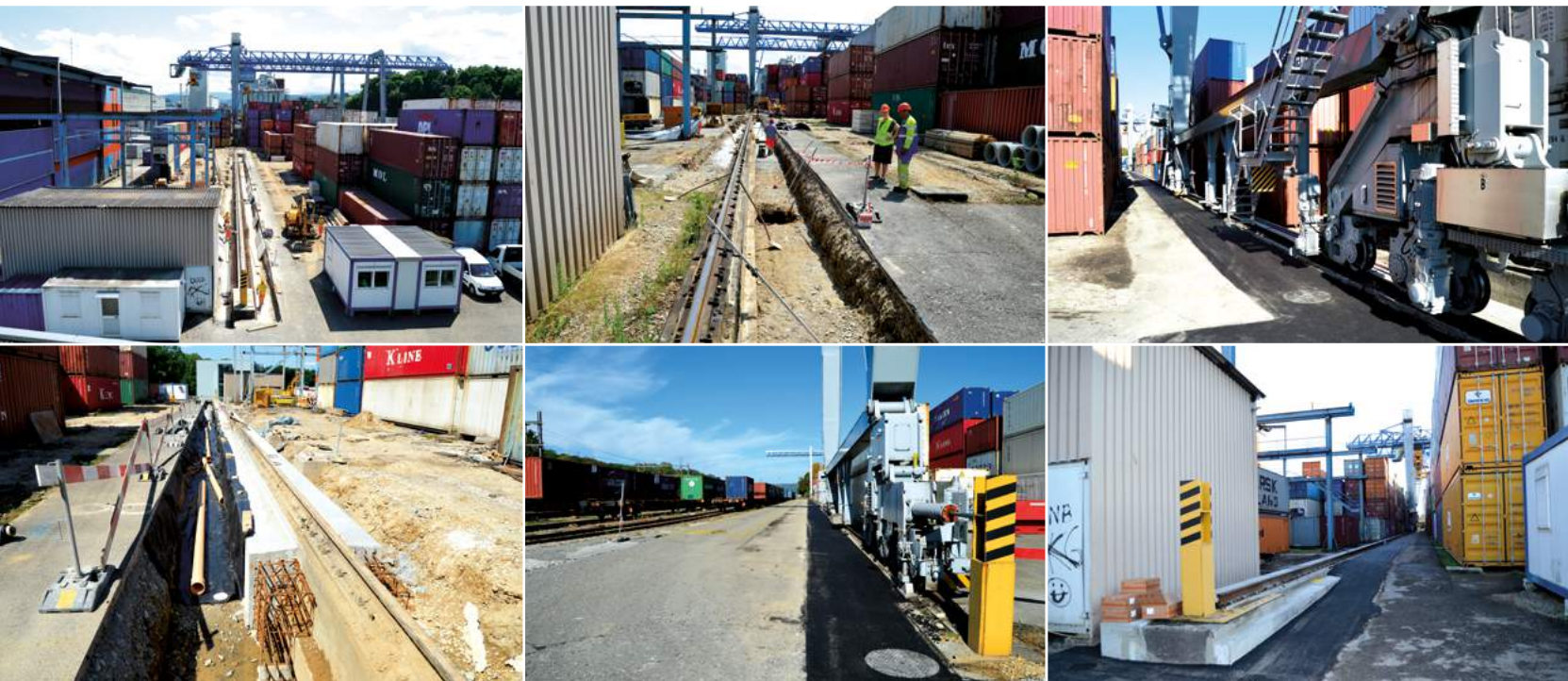
neueranstrich.

**ERSTE ETAPPE DER SANIERUNGSARBEITEN AM TERMINAL
FRENKENDORF ABGESCHLOSSEN**

An den bestehenden Kranbahnfundamenten der Portalkrananlagen in Frenkendorf wurden bei routinemässigen Kontrollmessungen Setzungen festgestellt. Untersuchungen ergaben, dass der Baugrund durch Grundwasser unterspült und aufgeweicht wurde. Die Tragschichten unter den Fundamenten genügten nicht mehr den statischen Anforderungen. Eine Sanierung der Fundamente und Massnahmen, um die darunterliegenden Tragschichten trocken zu legen, mussten zeitnah in Angriff genommen werden.

Die Planung und Umsetzung der Sanierungsarbeiten hatte folgende Vorgaben zu berücksichtigen:

- 1) Kein Betriebsunterbruch im Terminal während den Sanierungsarbeiten
- 2) Keine spürbaren Einschränkungen für die Kunden im Umschlagsbetrieb
- 3) Die strikte Einhaltung aller Sicherheitsvorschriften





Swissterminal AG entschied sich, das Projekt zusammen mit Sutter Ingenieur- und Planungsbüro AG in Angriff zu nehmen. Für die Statik zeigte sich die Firma Hochbetrieb GmbH verantwortlich.

Der anfänglichen Skepsis der Baufachleute konnten wir mit unseren Erfahrungswerten, die wir beim Aufstellen der neuen Krananlagen während laufendem Betrieb in den Jahren 2006 und 2010 sammeln durften, entgegenwirken und sie alsbald überzeugen.

Die Sanierung in drei Bauphasen erwies sich bei der Planung als optimalste Lösung und mit der Marti AG konnte ein Baumeister gefunden werden, der in der Lage war, unsere hohen Anforderungen zu erfüllen.

Die Gleisanlagen unter dem Kran und die Abstellgleise standen während der Bauzeit im Gegensatz

zur Kranbahn vollumfänglich zur Verfügung. Deshalb war es möglich, die bestehenden Bahnverkehre durch Verschieben der Bahnwagen mittels Zusatzmanöver innerhalb der Gleisanlage abzuwickeln.

Die Wechsel zwischen den drei Bauetappen – die jeweils an den Wochenenden ausgeführt wurden – erforderten das Umstellen der Container auf den Stellplätzen, die in der folgenden Bauphase nicht genutzt werden konnten und natürlich auch das Verschieben der Portalkrane.

Dank dem professionellen und unermüdlichen Einsatz aller am Bau Beteiligten und nicht zuletzt auch dank dem nötigen Wetterglück, konnten alle Bauvorgaben vollumfänglich erfüllt werden. Die Arbeiten wurden mit der am 15. Oktober 2016 erfolgten Bauabnahme und dem anschliessenden Aufrichtfest erfolgreich abgeschlossen.

Ausblick auf die Sanierungsarbeiten 2017

Neben der Sanierung aller Verkehrswege im Terminal und den Stellplätzen für beladene Container wird das Terminalareal – inklusive Gleisbereich – umzäunt und mit automatischen Toren, Barrieren und Kameraüberwachungssystemen gegen unbefugten Zutritt gesichert. Die AEO-Zertifizierung folgt nach Abschluss dieser Arbeiten im gleichen Jahr. Selbstverständlich gelten auch für diese Arbeiten die drei Grundsätze.

ERFOLGREICHE EINFÜHRUNG DER SLOTBUCHUNG

Swissterminal geht konsequent seinen Weg die Abfertigung am Terminal zu beschleunigen und die Wartezeiten für die LKW-Unternehmer zu minimieren.



slotbuchung.

Gegenüber der Bahn und grösstenteils auch der Barge waren die LKW-Abfertigungen nicht planbar, was dazu führte, dass aufgrund der hohen Volatilität der Verkehrsströme grosse Rückstaus an den Terminals zu verzeichnen waren. Die unproduktiven Zeiten bei den LKW-Unternehmern, wie auch bei Swissterminal, nahmen stetig zu. Neben den genannten strukturellen Veränderungen sorgten auch aufwändige Abklärungsarbeiten unvollständiger oder falscher Container-Angaben am Gate-In für zusätzliche Verzögerungen.

Swissterminal erkennt die Schwachstellen

Schnell war man sich bei Swissterminal der Ursachen bewusst und man entwickelte ein zweistufiges Verfahren um die Situation nachhaltig zu verbessern.

Erste Stufe - Registrationspflicht

Bereits anfangs 2014 wurde die LKW-Registration „Priority“ eingeführt, wobei der LKW-Unternehmer

die Container-Daten vorgängig zu seinem Terminalbesuch an Swissterminal übermittelte. Diese Daten wurden bei Swissterminal überprüft und dem LKW-Unternehmer zurück gemeldet, sodass bei der Einfahrt zum Terminal keine Rückfragen mehr notwendig waren.

Zweite Stufe – Slotbuchung

Mit der obligatorischen Einführung der Slotbuchung per 1. November 2016 wurde den Transportunternehmern ein Tool zur Verfügung gestellt, welches Zeitfenster für die Terminalbesuche buchen lässt. Dieser zweite Schritt führte zu einer besseren Planbarkeit der Abfertigungen am Terminal und zu einer Glättung der Verkehrsströme zu den Terminals.

Damit konnten folgende Vorteile erzielt werden:

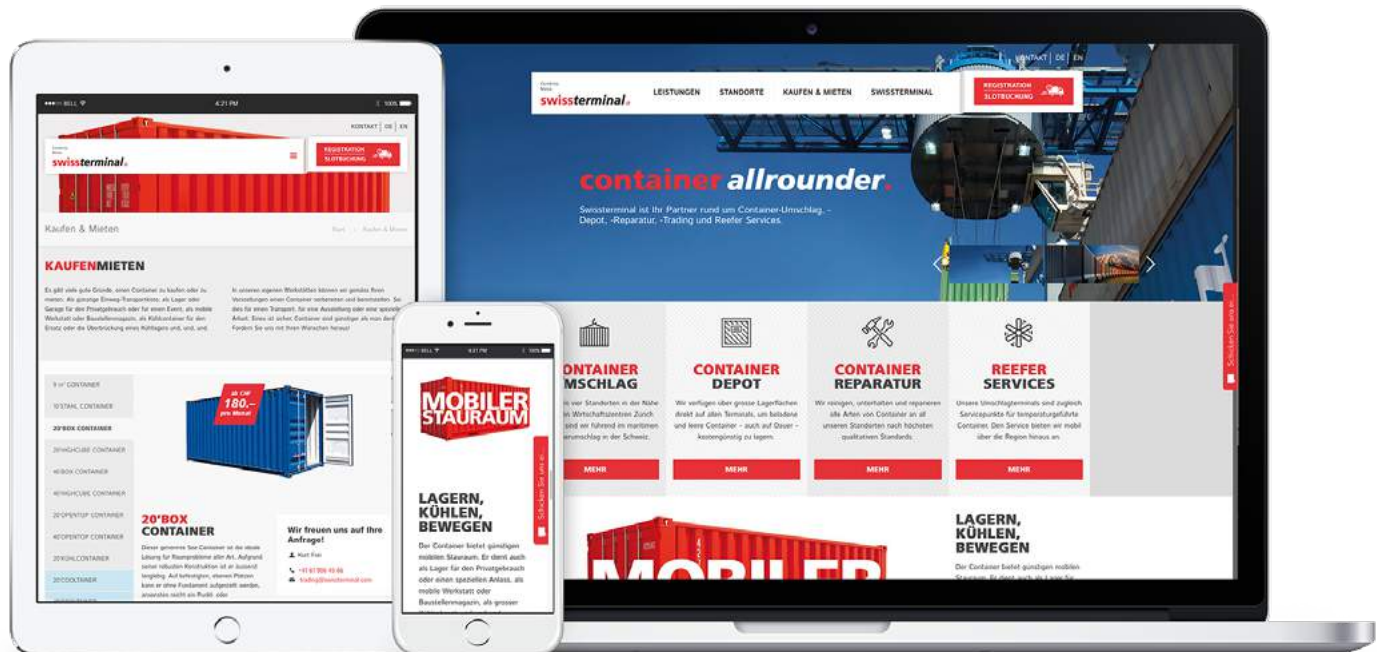
- **Schnellere Abfertigung an den Terminals**
- **Garantierte Abfertigung in den gebuchten Zeitfenstern**
- **Erhebliche Reduktion der Wartezeiten**
- **Situative Verlängerung der Terminalöffnungszeiten in Abhängigkeit der Containermengen**

Der problemlose Start, sowie die vielen positiven Rückmeldungen zeigen, dass Swissterminal mit der Einführung der Registration und der Slotbuchung die Zeichen der Zeit erkannt hat und mit innovativen und lösungsorientierten Ansätzen einen weiteren Schritt in Richtung einer umfassenden Dienstleistungs-Exzellenz gemacht hat.

„Seit die Swissterminal auf ihren Terminals die Slotbuchung für LKWs eingeführt hat, ist unsere Disposition planbarer und Umbuchungen sehr einfach.“

*Evelyn-Carol Egger
Max Egger Transporte*





SWISSTERMINAL MIT NEUEM ONLINE-AUFTRITT – SCHAUEN SIE VORBEI!



Wie das Terminal Frenkendorf braucht auch der digitale Auftritt der Swissterminal seit langem einen neuen Anstrich. Swissterminal hat deshalb seine Website von Grund auf neu konzipiert. Dabei sind neu die wichtigsten Informationen zu unseren Leistungen einfach abrufbar. Eine Übersicht über die vier Swissterminal-Standorte in der Schweiz zeigt die wichtigsten Daten und Verbindungsinformationen.

Auch der Bereich Trading – Verkauf und Vermietung aller Typen von Containern – wurde von Grund auf überarbeitet. Neu sind die Containertypen übersichtlich dargestellt und über ein benutzerfreundliches Formular können vereinfacht Anfragen getätigt werden.

Die neue Website ist jetzt auch mobil gut erreichbar und das **goodnews**. kann weiterhin digital gelesen werden. Schauen Sie doch mal vorbei unter [www.swissterminal.com!](http://www.swissterminal.com)

fussballfest.

6. SWISSTERMINAL-CUP BEIM FC AESCH

Seit 2011 findet der Swissterminal-Cup jährlich gemeinsam mit dem FC Aesch statt. Der Cup ist immer Abschluss der Fussballschule, die von Swissterminal unterstützt wird. Gemeinsam mit unseren Kunden und Partnern spielen wir jeweils ein Fussballturnier auf höchstem Niveau, welches dem Schweizer Cup in nichts nachsteht – ausser vielleicht der Zuschauerzahl. Das anschliessende Fest mit Speis und Trank dient der Erholung und rückblickenden Diskussionen rund um die angewandten Taktiken von Catenaccio bis hin zu Angriffsfussball. Wir danken allen Teilnehmenden für den wiederum gelungenen Swissterminal-Cup und freuen uns riesig auf den nächsten Cup im 2017. Notieren Sie sich jetzt bereits den Termin:

Freitag, 11. August 2017.



abschluss.

SWISSTERMINAL FEIERT LEHRABSCHLUSS MIT DHL

Einmal mehr durfte Swissterminal mit grossem Stolz den erfolgreichen Lehrabschluss der 29 DHL-Lehrabgängerinnen und -abgänger mitfeiern. In den Räumlichkeiten von Swissterminal im Hafen Basel wurde der vollgepackte Tag gestartet. Dazwischen fand bei

schönstem Wetter eine Fahrt mit dem Rhytaxi statt. Mitarbeitende der Swissterminal AG durften den DHL-Lehrabgängern das Terminal zeigen und die Prozesse und Abläufe eins zu eins erklären und demonstrieren. Schliesslich wurde auf die Ausbildung zurückgeblickt und das Lehrzertifikat feierlich übergeben.

Swissterminal gratuliert allen Lehrabgängerinnen und -abgängern herzlich zum Abschluss und wünscht eine interessante und erfolgreiche Zukunft.



beförderung.

André Kühne, Betriebsmitarbeiter in unserem Terminal in Basel, wurde per 1. Januar 2017 zum Betriebsleiter Basel befördert. Dazu gratulieren wir ihm ganz herzlich. Wir wünschen André Kühne weiterhin viel Erfolg und grosse Befriedigung in seiner neuen Funktion.



nachwuchs.

Ajuna, herzlich willkommen!

Am 9. November 2016 erblickte Ajuna, Tochter von Wladimir Wulf (Terminalmitarbeiter in Frenkendorf) und seiner Frau Eugenia Wulf, das Licht der Welt. Den glücklichen Eltern und der kleinen Erdenbürgerin wünschen wir alles Gute und viele schöne, gemeinsame Stunden.

Combine.
Move.

swissterminal 

SUCHEN SIE SICH IHREN CONTAINER AUS!

Beim Container-Pionier in der Schweiz. Ob neu oder gebraucht, für Lagerung oder Transport, gekühlt oder trocken, Kauf oder Miete, wir haben den richtigen Container für Ihren individuellen Einsatz.

JETZT ANFRAGEN – WIR BERATEN SIE GERNE:

Telefon: 061 906 45 66

Mail: trading@swissterminal.com



**MOBILER
STAU RAUM**

teamspirit.

**DISPONENT-IN / KFM.
MITARBEITER-IN
CUSTOMER SERVICE**

Haben Sie einen Sinn für Koordination und Organisation?

Swissterminal AG ist ein erfolgreiches schweizweit tätiges Familienunternehmen im Erbringen von Dienstleistungen in der Transportlogistik von Überseecontainern. Im Rahmen der Strukturierung des Customer Service haben wir nachfolgende Vakanz zu besetzen. In dieser vielseitigen, anspruchsvollen und lebhaften Vertrauensposition haben Sie Einblick in alle wichtigen Dispositionsaktivitäten rund um den Container. Bei dieser Tätigkeit stehen Sie im Kontakt mit Seereedereien, Barge- und Railoperators und Transportunternehmen

Die 100%-Stelle umfasst folgende kaufmännische Aufgaben:

- Telefonische Kundenbetreuung im In- und Ausland
- Schnittstelle zwischen externen Kunden und Terminals
- Interne Koordination von Kundenanforderungen und Anfragen
- Abrechnung- und Auftragskontrolle sowie Datenauswertung
- Entgegennahme und Erfassung von Buchungen

Sie verfügen über:

- Abgeschlossene kaufmännische Berufslehre
- Berufserfahrung (Logistik/Reederei) – von Vorteil
- Zollerfahrung – von Vorteil
- Sozialkompetenz, Teamfähigkeit, vernetztes Denken, Flexibilität und Belastbarkeit
- Selbstständiges, zielorientiertes, strukturiertes und prozessorientiertes Arbeiten
- Hohe Kunden- und Mitarbeiterorientierung
- Freundliche und zuvorkommende Umgangsformen
- Englisch in Wort und Schrift
- Fundierte PC-Kenntnisse (MS Office)

Wir wenden uns an qualifizierte, teamorientierte Bewerber/innen, die sich zum Ziel gesetzt haben, in einem modernen, innovativen und zukunftsorientierten Familienunternehmen zu arbeiten. Wenn hektische Situationen Sie nicht aus der Ruhe bringen und kundenorientiertes, kompetentes Auftreten zu Ihren Markenzeichen gehören, freuen wir uns auf Ihre Bewerbung.